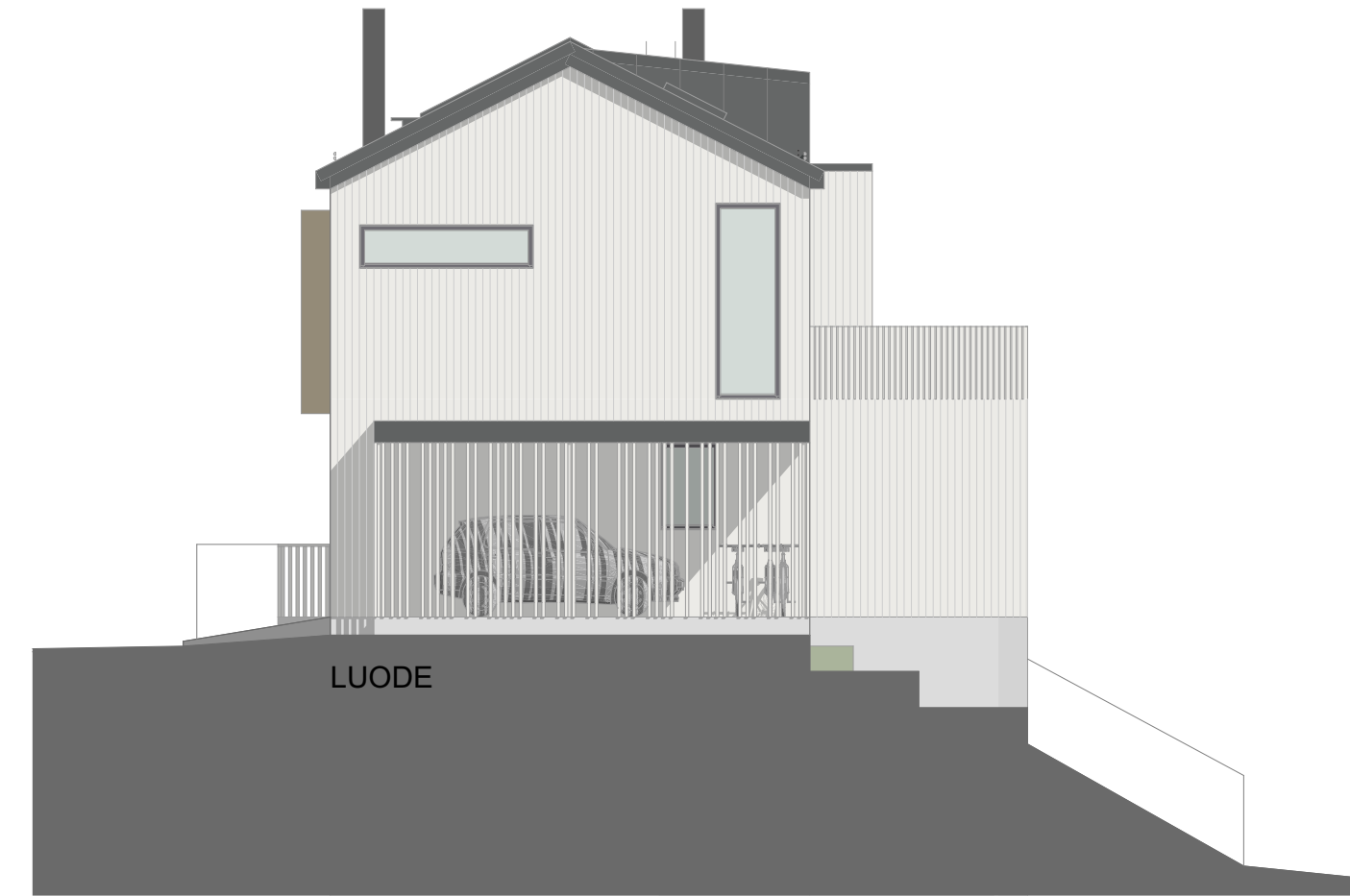
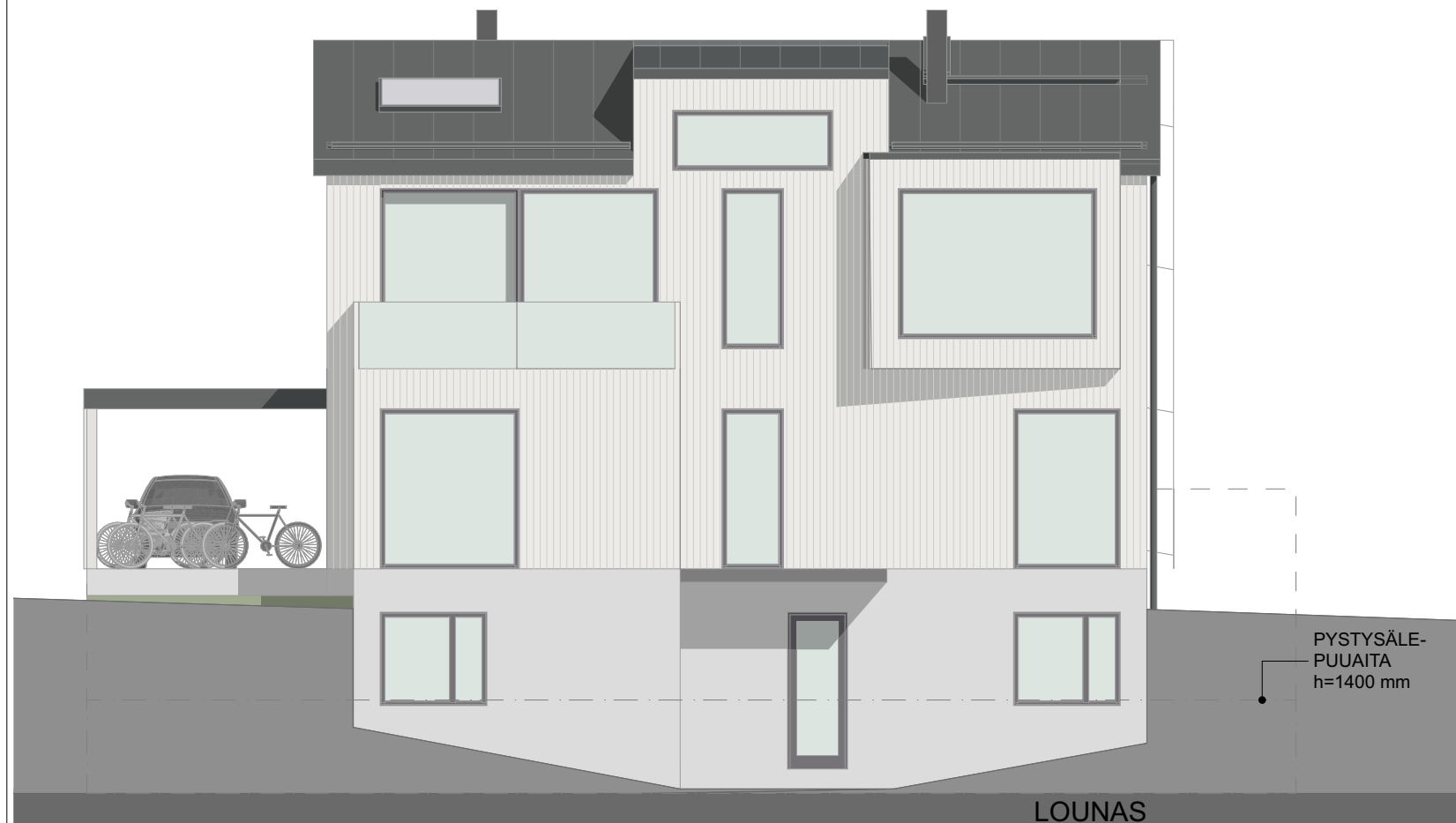




KOILLINEN



LUODE



LOUNAS

PYSTYSÄLE-  
PUUAIJA  
h=1400 mm



KAAKKO

PYSTYSÄLE-  
PUUAIJA  
h=1400 mm

#### JULKISIVUTMATERIAALIT

Ulkoseinät: Pystyponttilauta STS 28x95...195 mm kolmea eri leveyttä,

peittomaalattu murrettu valkoinen

Puusäleiköt, pilarit yms.: Peittomaalattu murrettu valkoinen

Kivijalka / sokkeli: Slammaus vaaleanharmaa

Ikkunat ja ovet: Puu / metalli, mattamusta; lasi, kirkas

Ulko-oven ja ikkunoiden ulosvedetyt smyygilaudat: Pintakäsitelty CLT- levy 200 mm

Terassin kaitteet sivuilla (kaakko / luode): Pintakäsitelty pystyuritettu CLT- levy 60 mm

Terassin kaitteet edessä (lounas): Lasi, kirkas

Vesikatto: Konesaumattu pelti tai pystysaumalevykate, mattamusta

Vesikaton varusteet, piiput yms.: pelti / teräs, mattamusta vesikatteen sävyyn

Aita: Pystysälepuuaita h=1400 mm, peittomaalattu murrettu valkoinen

Lounaisjulkisivun pinta-ala: 117,5 m<sup>2</sup>

Ikkunapinta-ala: 34,5 m<sup>2</sup>

Lasipintaa puitteineen: 29%

Koordinaatti- ja korkeusjärjestelmä: ETRS-GK24 ja N2000

A. 10.07.2020. Terassi siirretty toisella puolella rakennusta. Rakennusrunko kaventunut ja lyhentynyt. Autokatos rakennuksen sivulla (aiemmin rakennusrungon sisällä). Kattokulma loiventunut (1:2) ja rakennus madaltunut. Julkisivujen aukotusta lisätty kadun puolella (koillinen) ja vähennetty pihan puolella (lounas). Sisätilojen järjestelyjä.

B. 01.11.2020. Lisätty teksti rakennuksen suojelumääräyksestä ja poikkeamiset perusteluineen. Pienenntty autokatosta.

C. 25.11.2020. Suurennettu koillisjulkisivun allashuoneen kohdalla olevaa ikkunaa.

K.osa/Kylä Ylä-Pispala 837-213	Kortteli/Tila 1314	Tontti/Rno 5	Viranomaisen arkistointimerkintöjä varten
Rakennustoimenpide Uudisrakennus	Piirustuslaji Pääpiirustus	Juoks.no	
Rakennuskohteen nimi ja osoite Talo Ikgai Pispankatu 23 33240 Tampere	Piirustuksen sisältö Värijulkisivut	Mittakaavat 1:100	
Suunnittelijan nimi, päiväys ja allekirjoitus Hanna Toivanen Arkkitehti SAFA 31.01.2020	Suunnitteluala, työn numero ja piirustuksen numero	muutos	
Kivenhakkaajankatu 4 A 16 00150 Helsinki 050 549 3645 hanna.toivanen@elisaneet.fi	ARK P105	C	